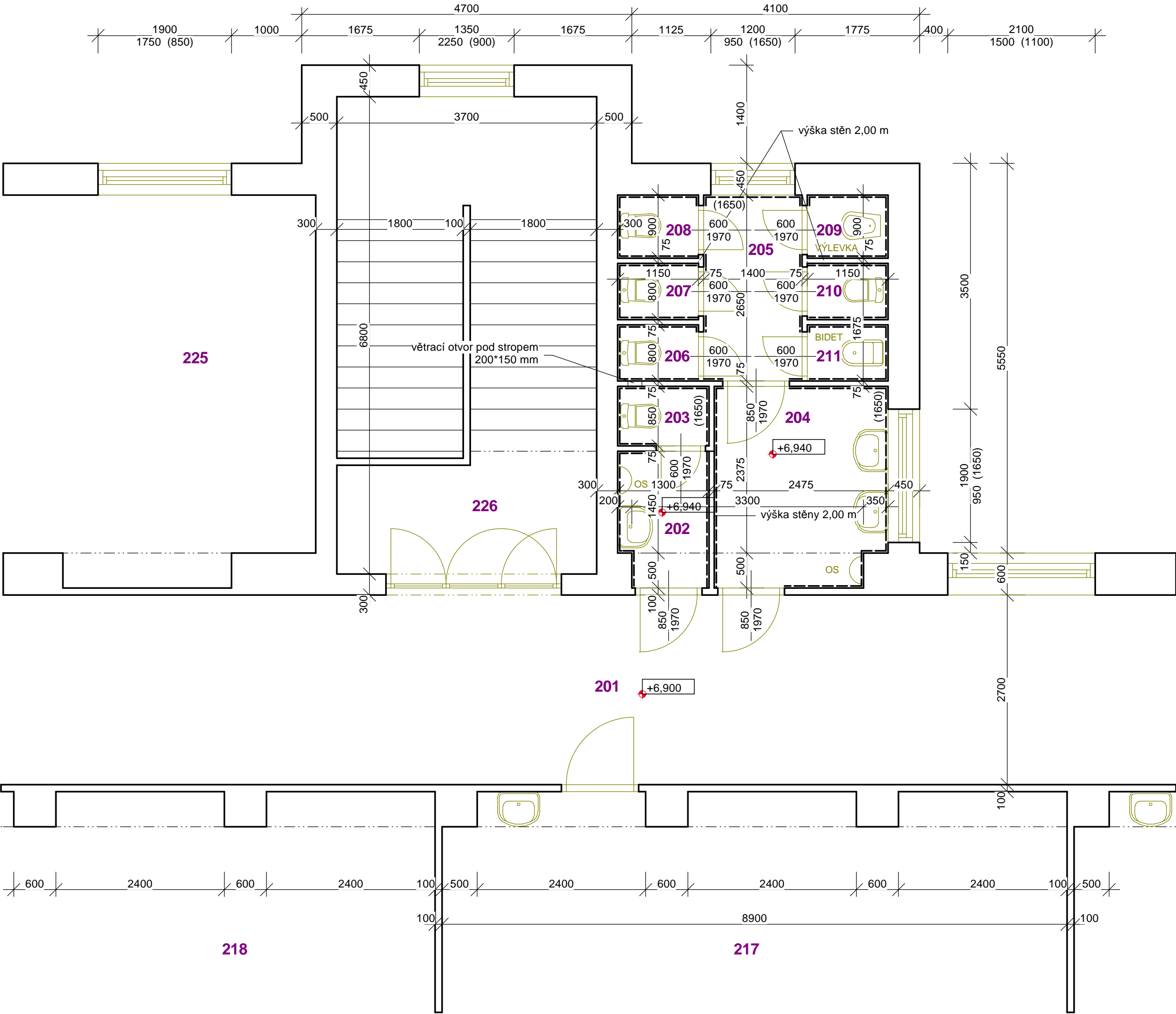


HLAVNÍ OBJEKT 3.NP
- hygienické zařízení - stávající stav



LEGENDA MÍSTNOSTÍ

OZNAČENÍ	NÁZEV	PLOCHA [M²]	POVRCH. ÚPRAVA	ZVLÁŠTNÍ POVRCH. ÚPR:	POZNÁMKA
201	CHODBA		LITÉ TERACO		
202	UMÝVÁRNA ŽENY	2,44	KERAM.DLAŽBA	KERAM.OBKLOD v = 1650 mm	
203	WC KABINA ŽENY	1,10	KERAM.DLAŽBA	KERAM.OBKLOD v = 1650 mm	
204	UMÝVÁRNA DÍVKY	6,94	KERAM.DLAŽBA	KERAM.OBKLOD v = 1650 mm	
205	PŘEDSÍŇ DÍVKY	3,71	KERAM.DLAŽBA	KERAM.OBKLOD v = 1650 mm	
206	WC KABINA DÍVKY	0,92	KERAM.DLAŽBA	KERAM.OBKLOD v = 1650 mm	
207	WC KABINA DÍVKY	0,92	KERAM.DLAŽBA	KERAM.OBKLOD v = 1650 mm	
208	WC KABINA DÍVKY	1,04	KERAM.DLAŽBA	KERAM.OBKLOD v = 1650 mm	
209	WC KABINA DÍVKY	1,04	KERAM.DLAŽBA	KERAM.OBKLOD v = 1650 mm	
210	WC KABINA DÍVKY	0,92	KERAM.DLAŽBA	KERAM.OBKLOD v = 1650 mm	
211	WC KABINA DÍVKY	0,92	KERAM.DLAŽBA	KERAM.OBKLOD v = 1650 mm	
226	SCHODIŠTĚ		LITÉ TERACO		

LEGENDA MATERIÁLU

-
- STÁVAJÍCÍ OBVODOVÉ I VNITŘNÍ NOSNÉ ZDIVO
-
- STÁVAJÍCÍ DVEŘE

ZODP. PROJEKT.	VYPRACOVAL	KRESLIL	KONTROLOVAL	<div>TRIGON projekt spol. s r.o. PRŮMYŠLOVÁ A INŽENÝRSKÁ ČINNOST Kollárova 1007/45, 767 01 Kroměříž IČO 80759714 tel. 023 261 636</div>	
ING. M.KOČAŘ	Ing.J. Práková				
					
KRAJ: ZLÍNSKÝ		MÚ: KROMĚŘÍŽ		FORMÁT	4,5 A4
INVESTOR: ZŠ, KROMĚŘÍŽ, U SÝPEK 1462				DATUM	09/16
OPRAVA SOCIÁLNÍHO ZAŘÍZENÍ ZŠ U SÝPEK, KROMĚŘÍŽ Kroměříž, U Sýpek 1462				ÚČEL	RPD
				Č. ZAKÁZKY	09-16
				Č. KOPIE	
				ARCH. ČÍSLO	
Půdorys WC ve 3.NP - hlavní objekt - stávající stav				MĚŘITKO	Č. VÝKRESU
				1 : 50	01.1-11